

# NIEUWE SITUATIE

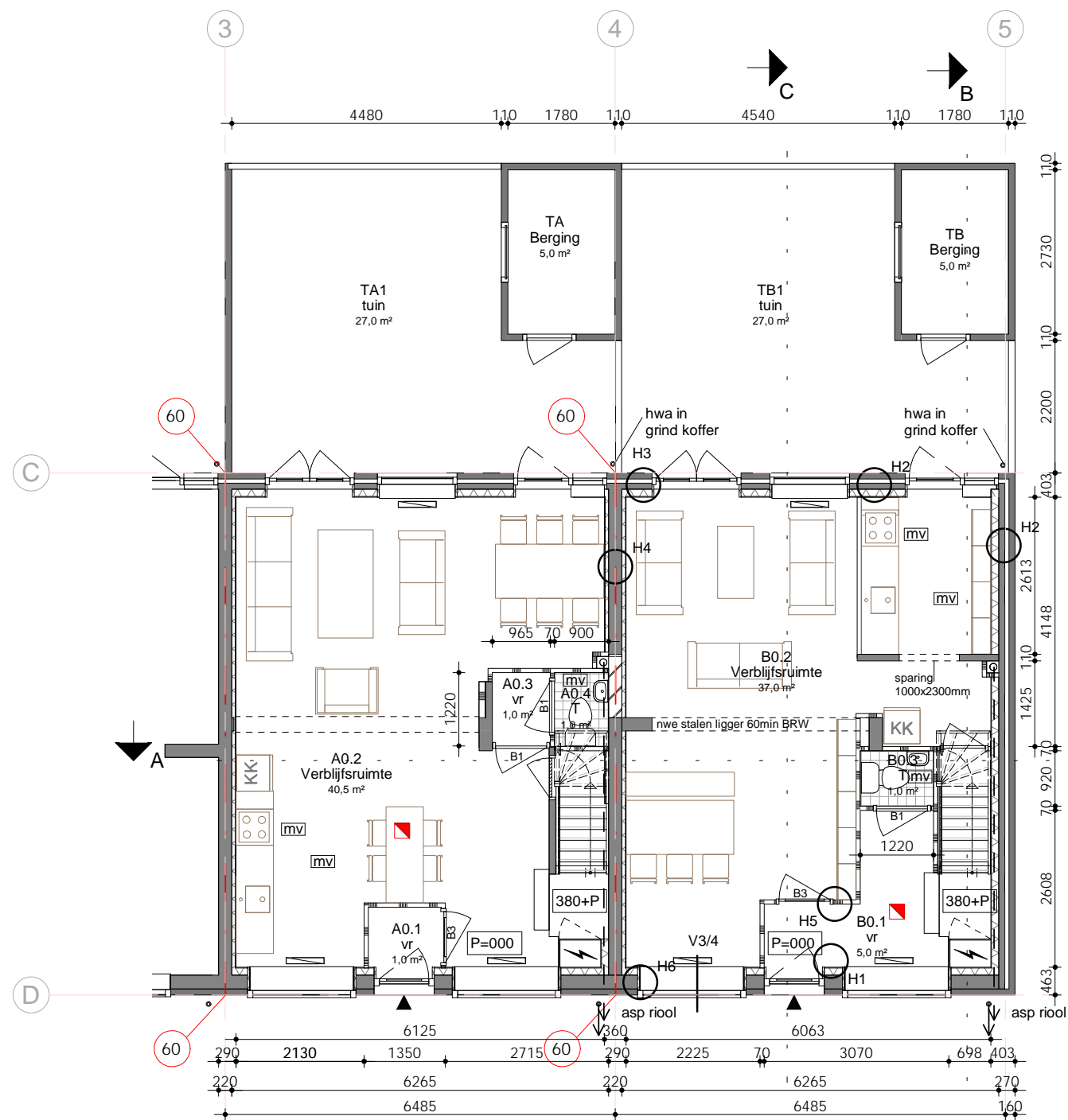
woningen  
Coninckstraat 50-52  
AMERSFOORT

opdrachtgever	de Alliantie	datum	03-07-2020	FASE
werk	Amersfoort	gew	A	gew C
werknummer	18-03	gew	B	gew D
onderwerp	Coninckstraat 50-52	schaal		formaat A3

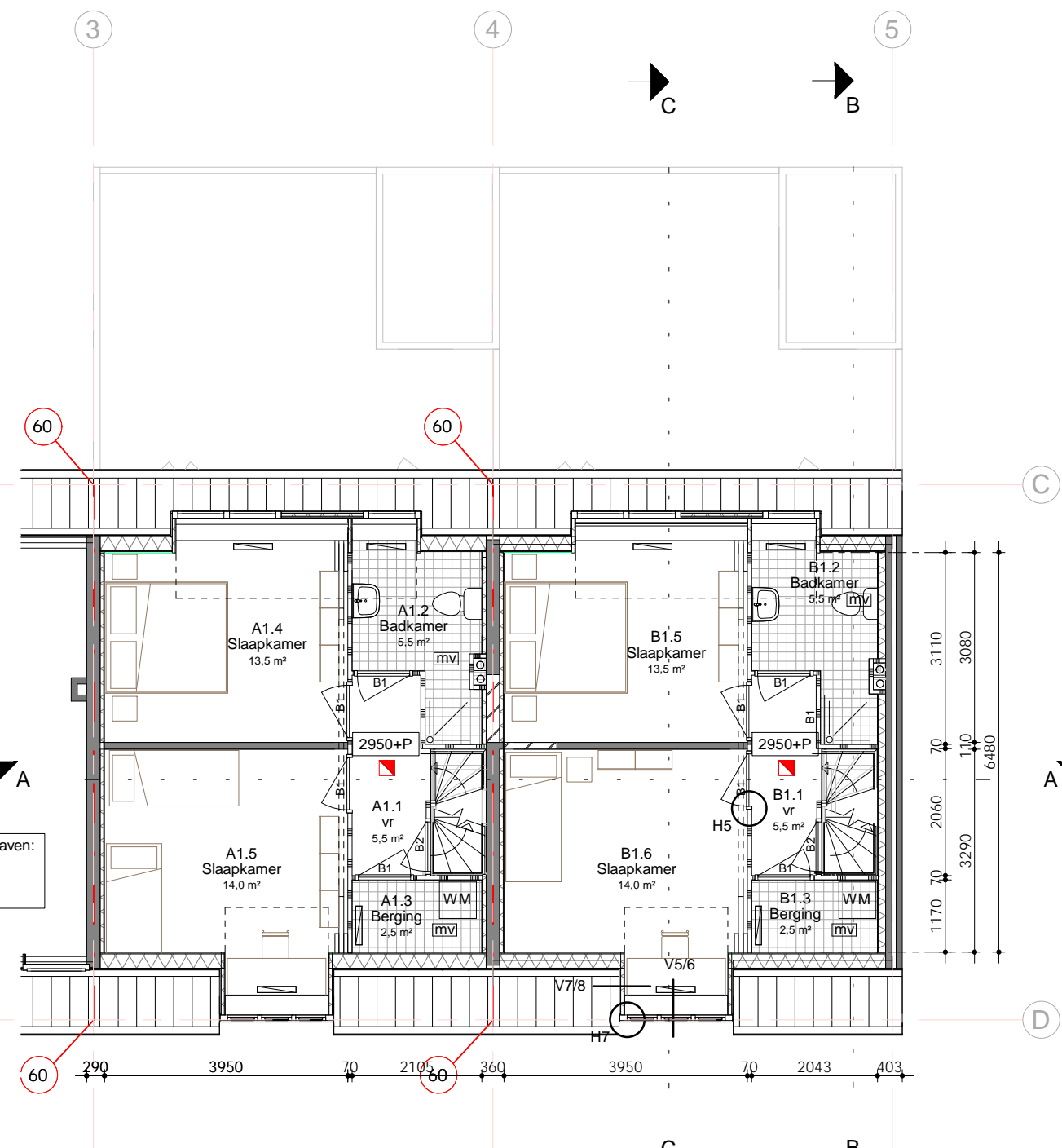
**OV 03.10**

**ArCH**

M 06 511 767 52 E c.heuff@ar-ch.nl



nr. 50 Begane grond 1:100 nr. 52



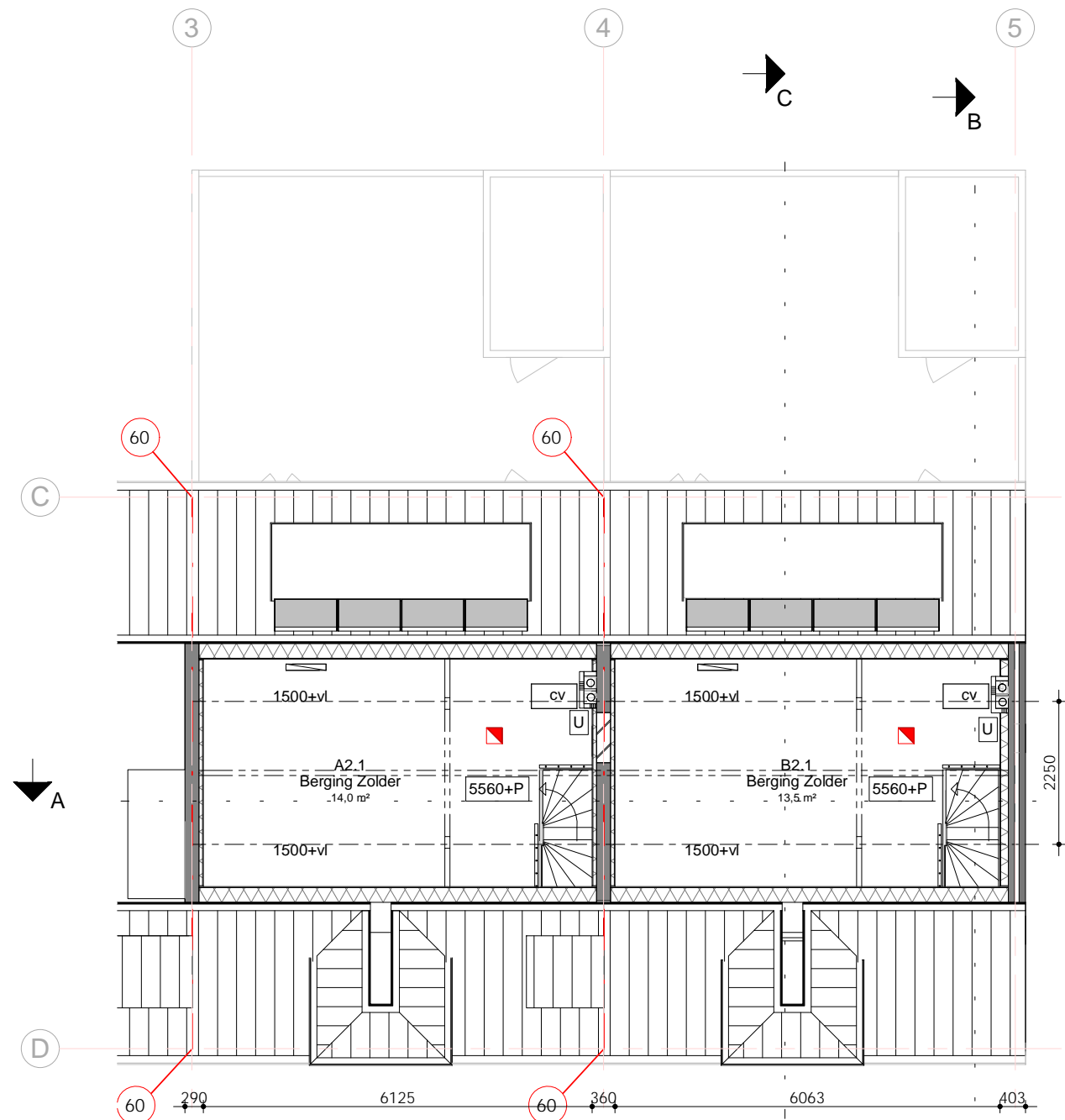
nr. 50 Verdieping 1:100 nr. 52

bestaande trappen handhaven:  
optrede: 184mm  
aantrede: 180mm  
vrije hoogte: 1940mm

LEGENDA		NTB: constructieve gegevens worden separaat ingediend	
	deur 30min. brandwerend	15,82	getallen in m2 (zie ruimteschema blad 3.17)
	deur 30min. brandw en zelfsluitend	VR	verblijfsruimte
	wanden 30min. brandwerendheid	vk	verkeersruimte
	wanden 60min. brandwerendheid	badk	badruimte v.v. vloertegelwerk wandtegelwerk tot 2.1m + vloer boven tegelwerk en plafond: stucwerk
	rookmelder cf NEN 2550	T	toiletteruimte vv vloertegelwerk wandtegelwerk tot 1.2m + vloer boven tegelwerk en plafond: stucwerk
	mechanische ventilatie	be	bergruimte
	mechanische ventilatie Unit	dvb	doorval beveiliging
	meterkast: min. afm. 350 x750	GBO	gebruiksoppervlakte
	HWA rond 100mm	GG	gebruiksgebied ( verblijfsgebied )
	aansluitpunt riolering openbaar riool voorzetswand met isolatie	2950+P	peilmaat woning entree woning
	lichte scheidingswand d=100/70mm		
	bestaande beton vloer		
	bestaande holle baksteen vloer		
	bestaande wanden metselwerk		
	nieuw metselwerk		
		WM	opstelplaats wasmachine
		KK	opstelplaats koelkast
		KT	opstelplaats kooktoestel
		CV	CV ketel
			radiator

ALGEMEEN

- Woningen voldoen aan art.3.115 v/h BB:
- Weren van ratten en muizen
- Deuren, ramen en kozijnen welke bereikbaar zijn voor inbraak hebben een inbraakwerendheid : weerstandklasse 2
- elektrische installatie volgens NEN 1010

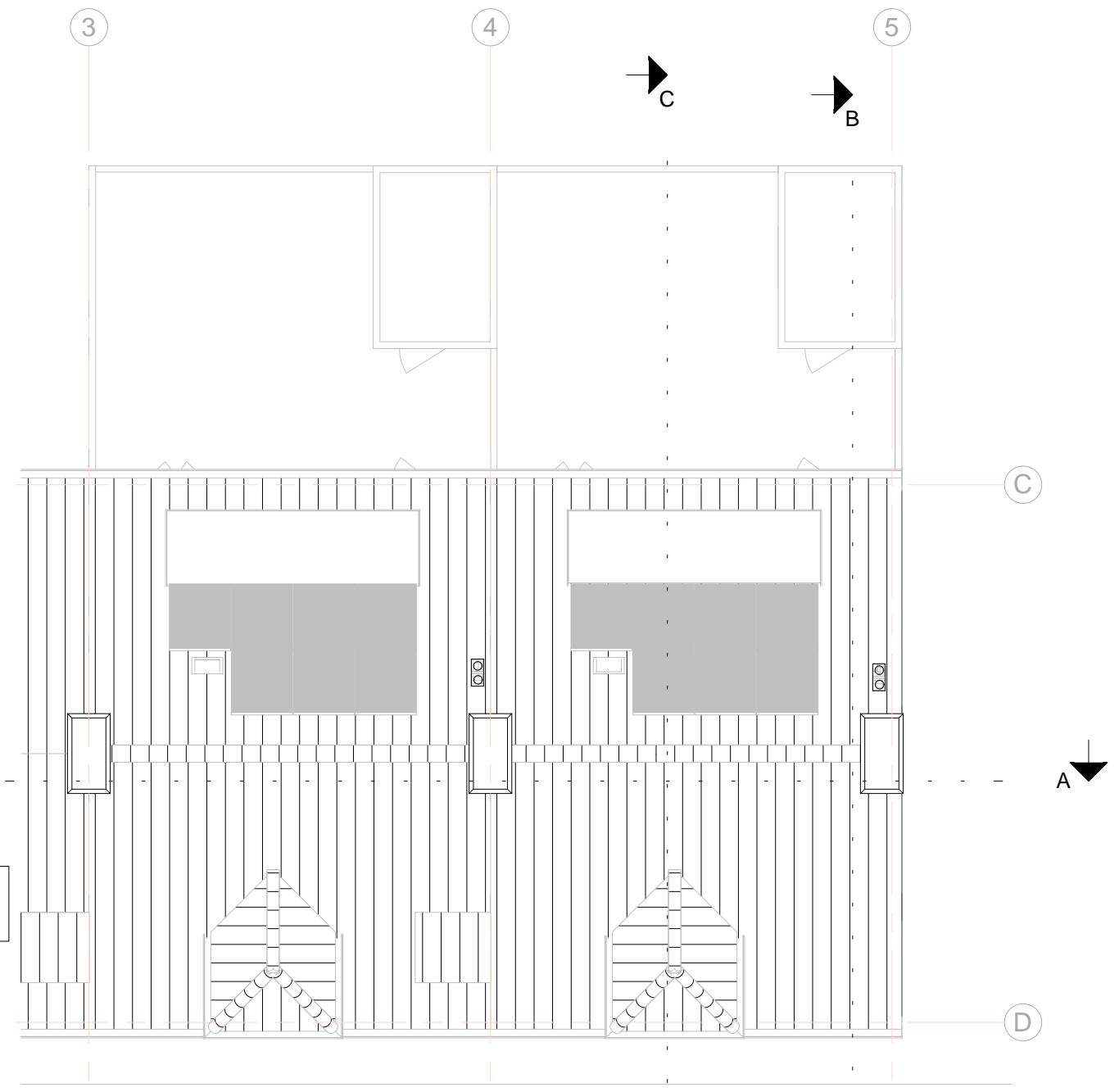


nr. 50  
Zolder  
1 : 100

nr. 52

hekwerk trap:cf BB  
h=900+vl  
spijlen h.o.h.100mm  
met handloop

bestaande trappen handhaven:  
optrede: 184mm  
aanrede: 180mm  
vrije hoogte: 1940mm



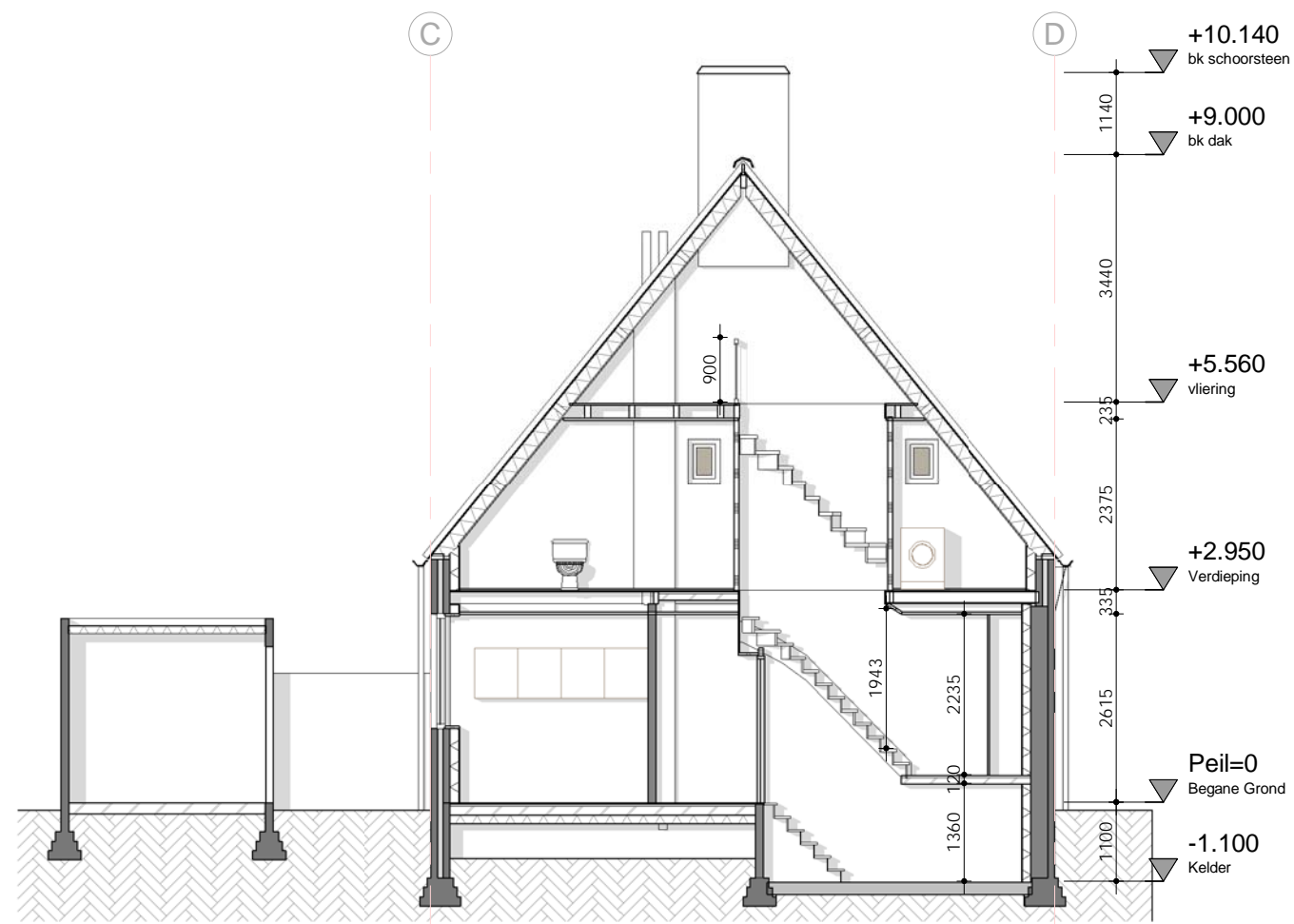
nr. 50  
Dakaanzicht  
1 : 100

nr. 52

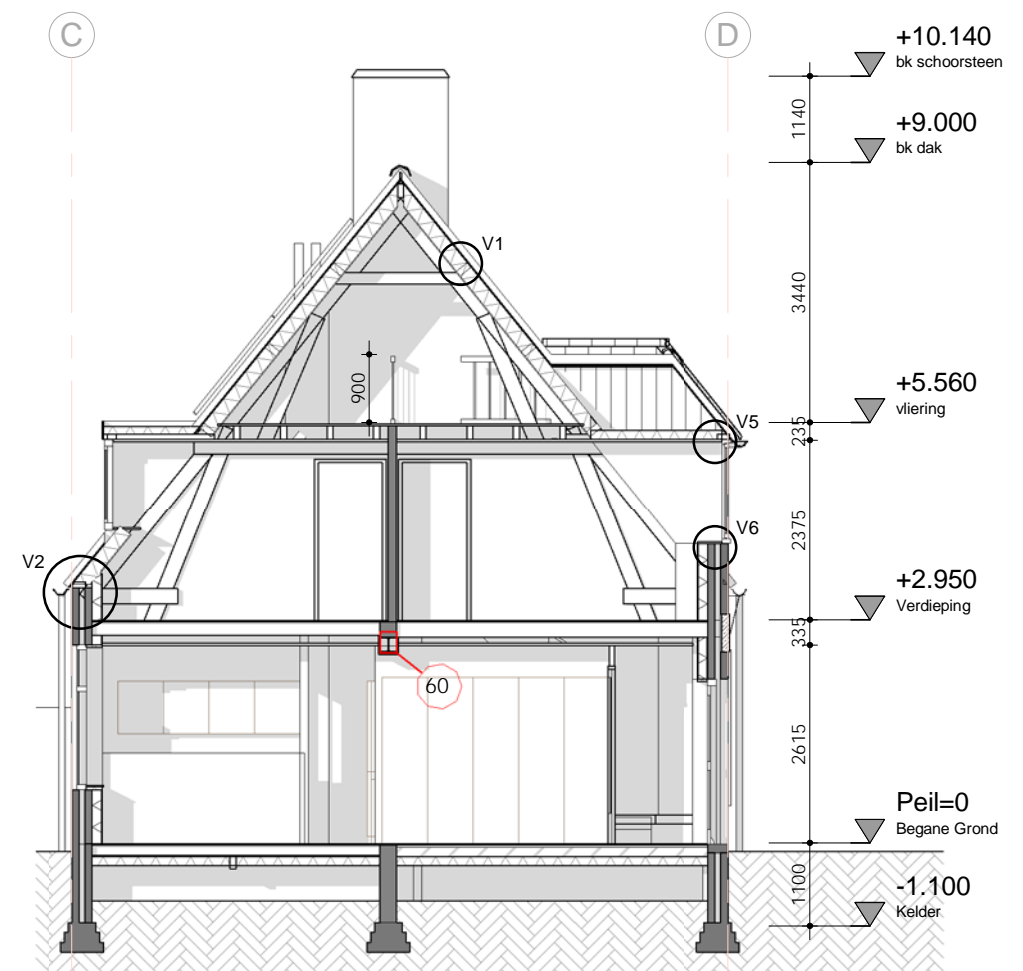
03.12

**ArCH**

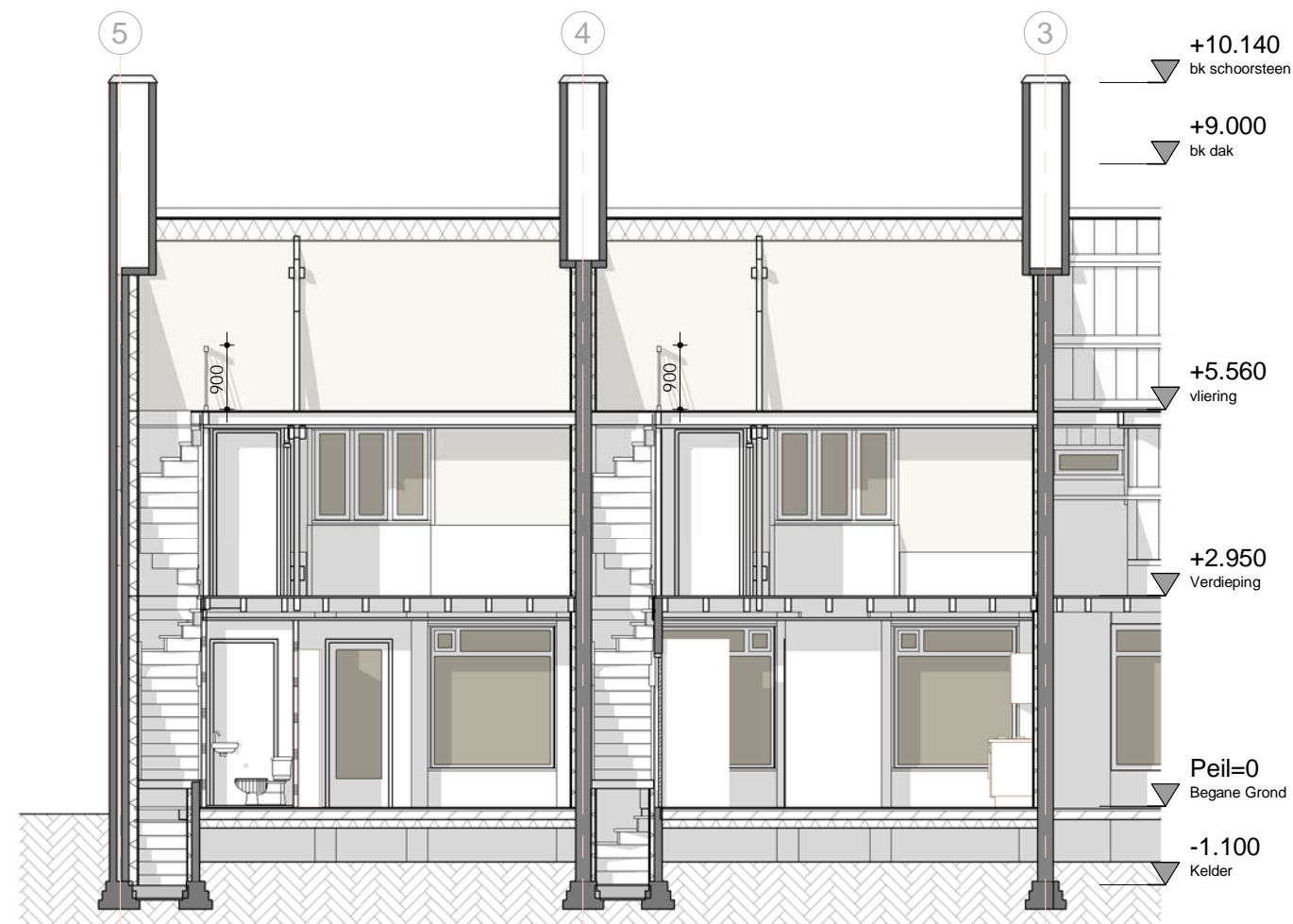
M 06 511 767 52 E c.heuff@ar-ch.nl



doorsnede BB  
1 : 100



doorsnede CC  
1 : 100



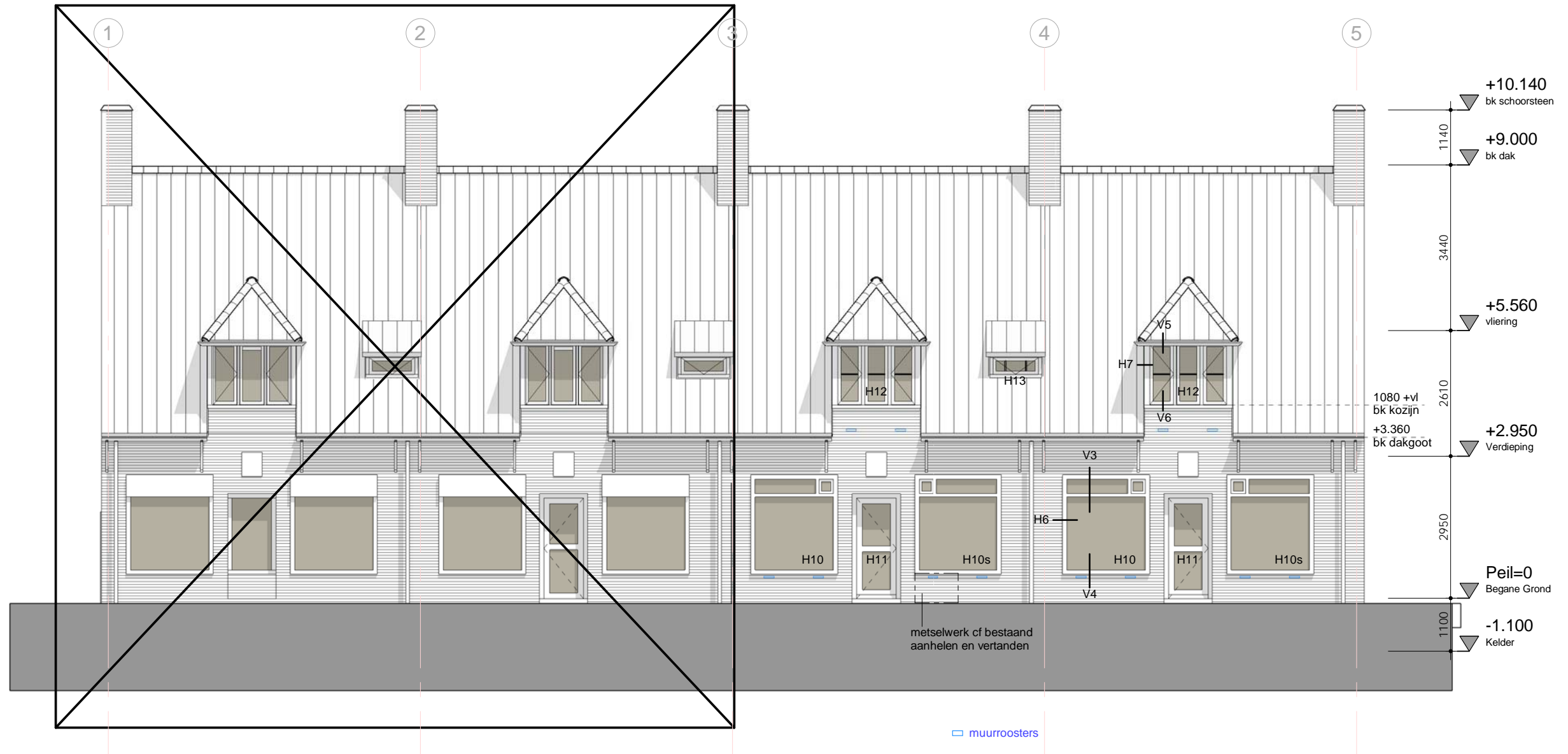
doorsnede AA  
1 : 100

03.13

**ArCH**

M 06 511 767 52 E c.heuff@ar-ch.nl

BUITEN AANVRAAG



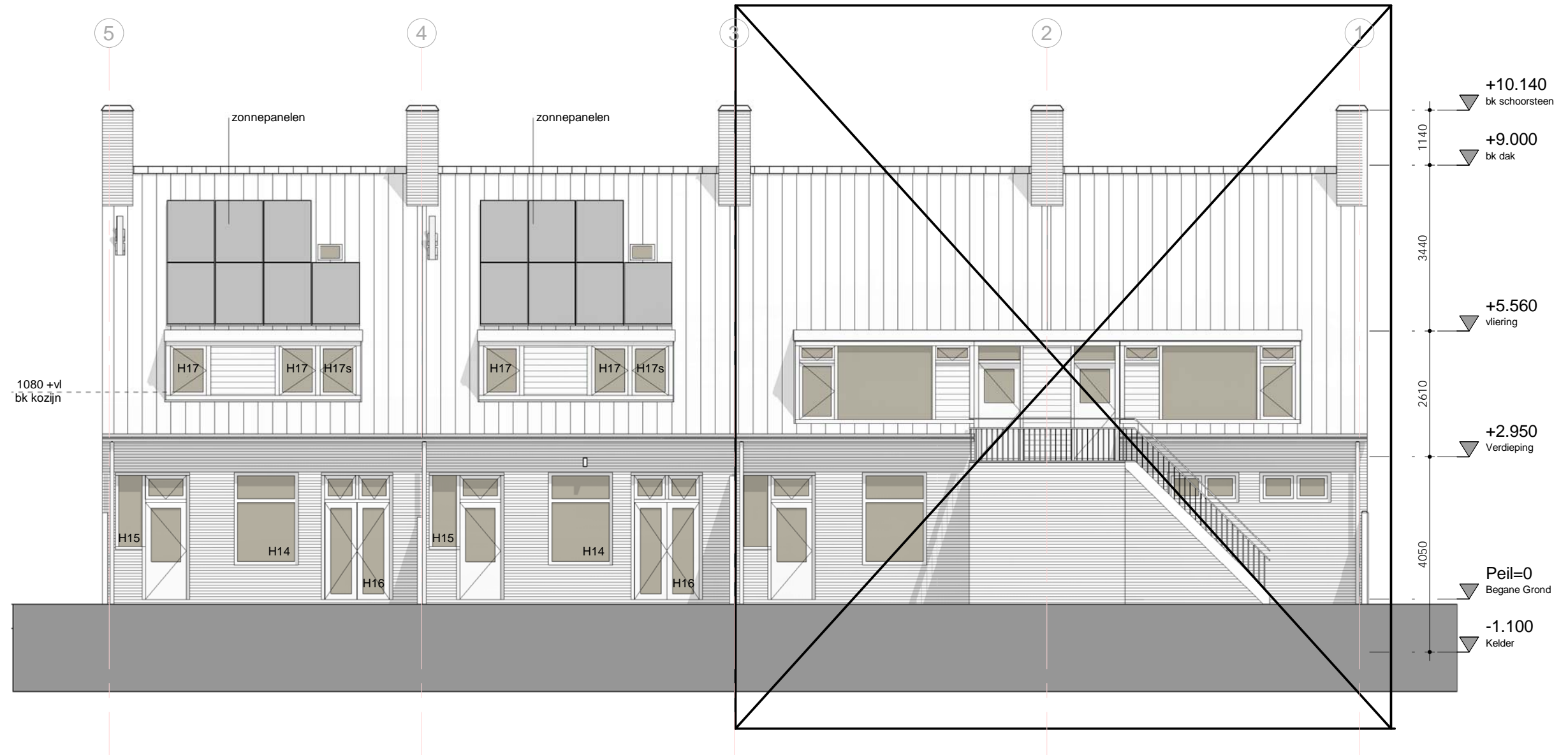
voorgevel  
1 : 100

03.14



M 06 511 767 52 E c.heuff@ar-ch.nl

BUITEN AANVRAAG



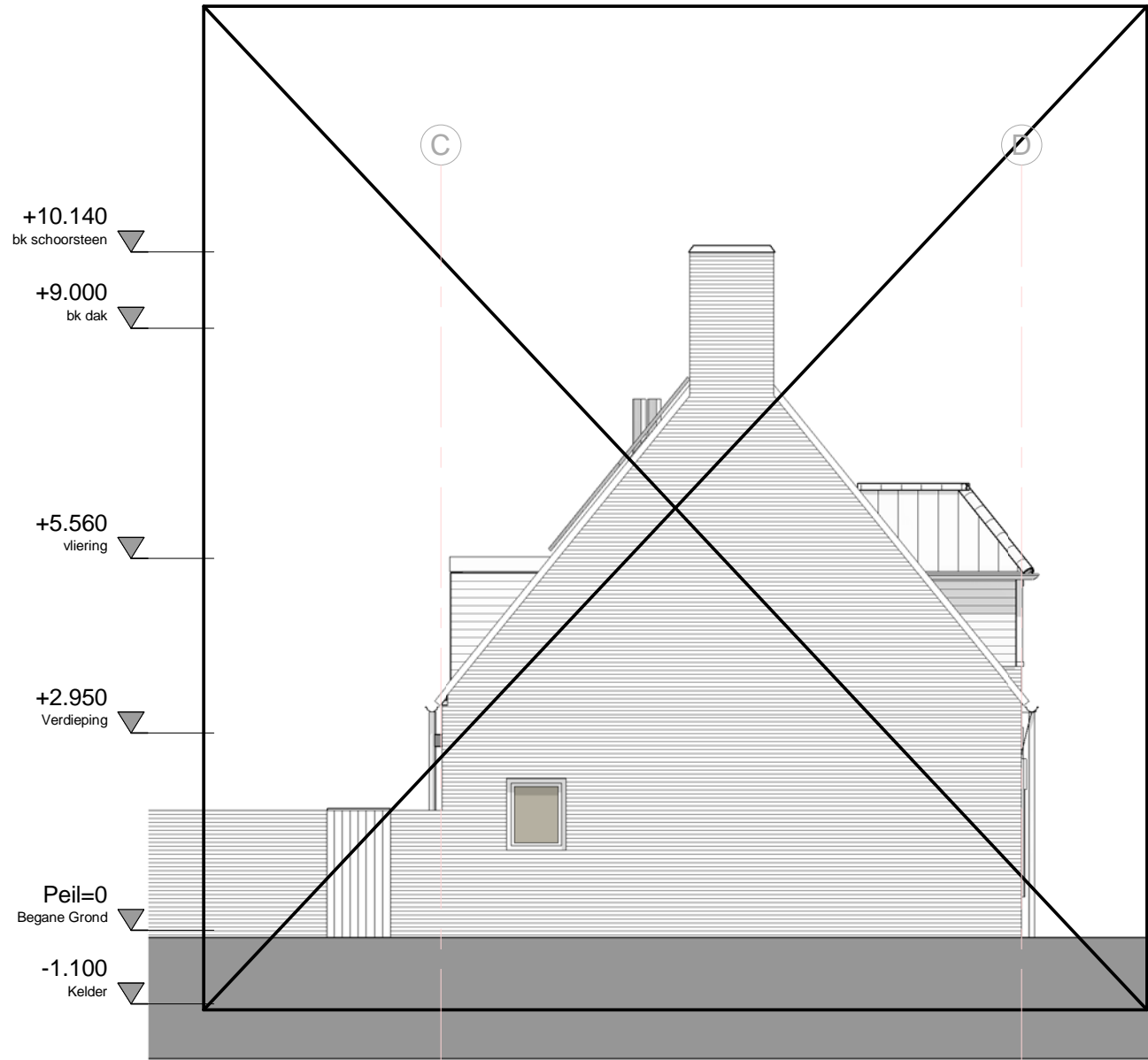
achtergevel  
1 : 100

03.15

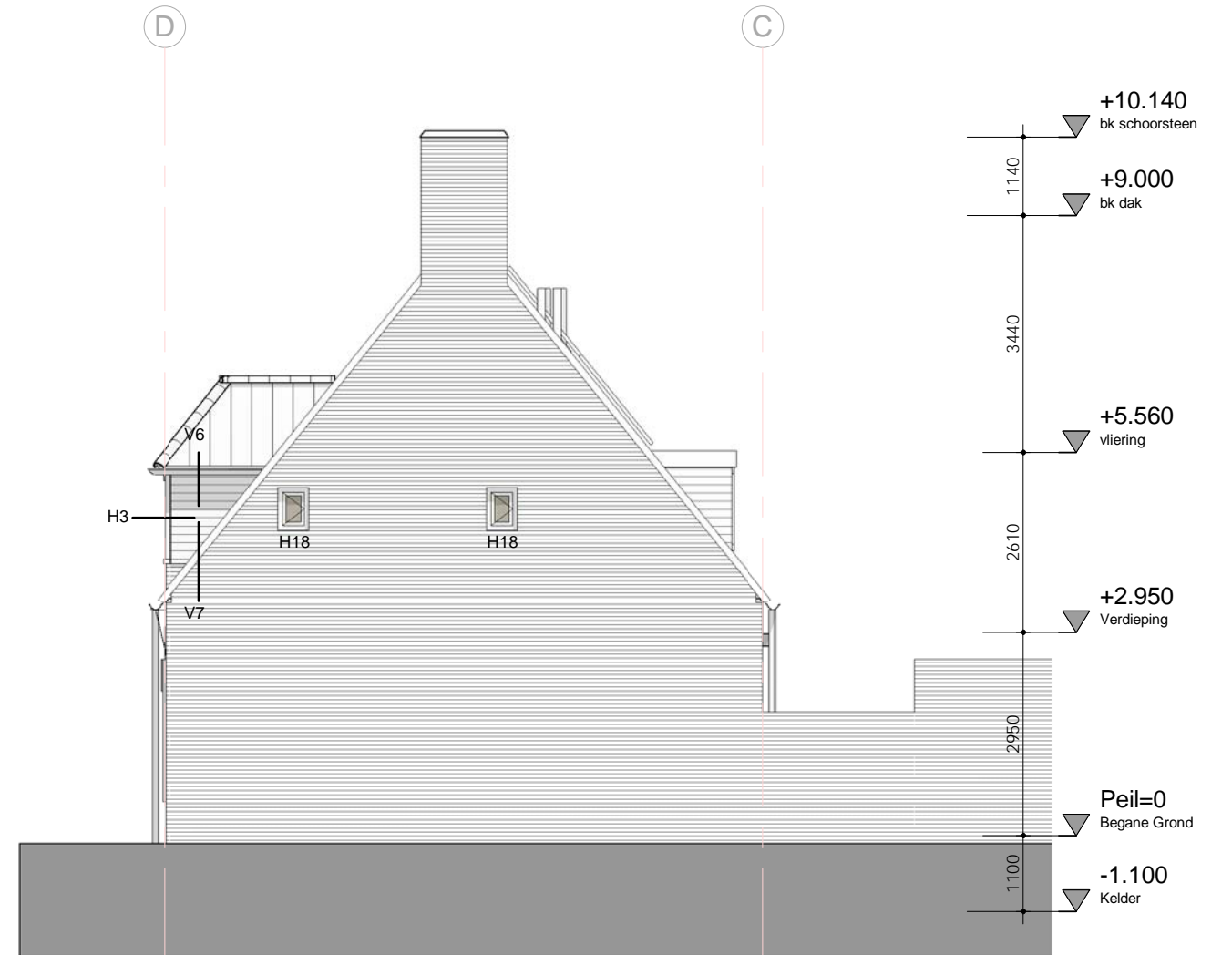
ArCH

M 06 511 767 52 E c.heuff@ar-ch.nl

BUITEN AANVRAAG



linkergevel  
1 : 100



rechtergevel  
1 : 100

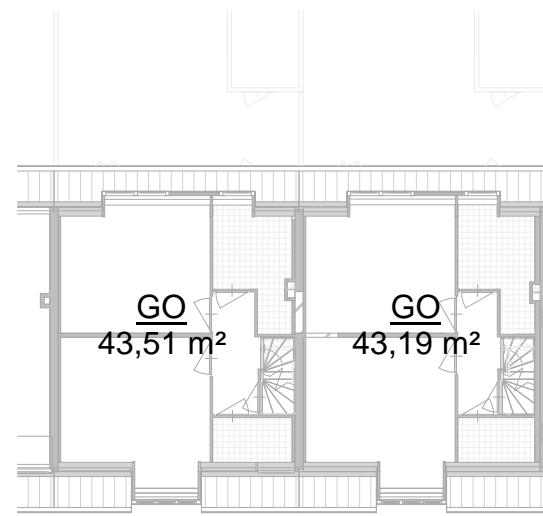
03.16

**ArCH**

M 06 511 767 52 E c.heuff@ar-ch.nl



nr. 50      nr. 52  
**Begane grond**  
 1 : 200



nr. 50      nr. 52  
**Verdieping**  
 1 : 200



nr. 50      nr. 52  
**Zolder W**  
 1 : 200

Ruimte schema			
nummer	Huisnr	omschrijving	opp
A0.1	nr 50	vr	1,20 m <sup>2</sup>
A0.2	nr 50	Verblijfsruimte	40,63 m <sup>2</sup> ○
A0.3	nr 50	vr	1,13 m <sup>2</sup>
A0.4	nr 50	T	1,11 m <sup>2</sup>
A1.1	nr 50	vr	5,72 m <sup>2</sup>
A1.2	nr 50	Badkamer	5,59 m <sup>2</sup>
A1.3	nr 50	Berging	2,43 m <sup>2</sup>
A1.4	nr 50	Slaapkamer	13,70 m <sup>2</sup> ○
A1.5	nr 50	Slaapkamer	14,15 m <sup>2</sup> ○
A2.1	nr 50	Berging Zolder	13,76 m <sup>2</sup>
B0.1	nr 52	vr	5,17 m <sup>2</sup>
B0.2	nr 52	Verblijfsruimte	36,79 m <sup>2</sup> ○
B0.3	nr 52	T	1,12 m <sup>2</sup>
B1.1	nr 52	vr	5,37 m <sup>2</sup>
B1.2	nr 52	Badkamer	5,51 m <sup>2</sup>
B1.3	nr 52	Berging	2,39 m <sup>2</sup>
B1.5	nr 52	Slaapkamer	13,71 m <sup>2</sup> ○
B1.6	nr 52	Slaapkamer	14,16 m <sup>2</sup> ○
B2.1	nr 52	Berging Zolder	13,62 m <sup>2</sup>
TA	TUIN 50	Berging	4,86 m <sup>2</sup>
TA1	TUIN 50	tuin	26,80 m <sup>2</sup>
TB	TUIN 52	Berging	4,86 m <sup>2</sup>
TB1	TUIN 52	tuin	27,08 m <sup>2</sup>

Gebruiksoppervlak (GO)		
BD	huisnr	opp
A0	nr 50	47,85 m <sup>2</sup>
A1	nr 50	43,51 m <sup>2</sup>
nr 50		91,35 m <sup>2</sup>
B0	nr 52	47,26 m <sup>2</sup>
B1	nr 52	43,19 m <sup>2</sup>
nr 52		90,45 m <sup>2</sup>

Gebruiksgebied(GG)  
 68,41m<sup>2</sup> is 74%

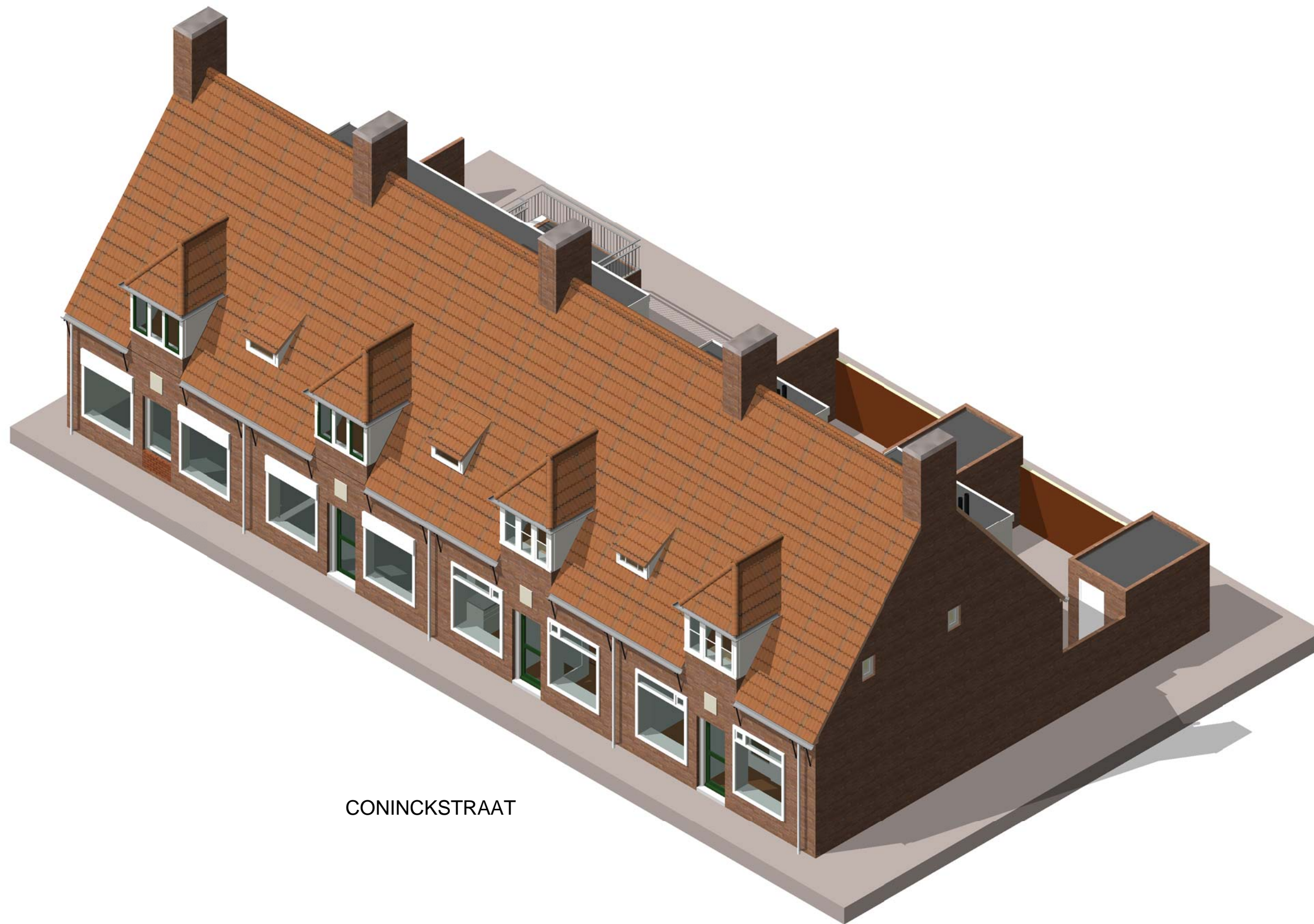
Gebruiksgebied(GG) =  
 64,66m<sup>2</sup> is 72%

blad nr.	onderwerp	dd get	VERSIE
03.10	Voorblad	03-07-2020	OV
03.11	Plattegronden	03-07-2020	
03.12	Plattegronden	03-07-2020	
03.13	Doorsneden	03-07-2020	
03.14	Voorgevel	03-07-2020	
03.15	Achtergevel	03-07-2020	
03.16	Zijgevels	03-07-2020	
03.17	Data	03-07-2020	
03.18	3D tek	03-07-2020	
03.19	3D tek	03-07-2020	

03.17







CONINCKSTRAAT

03.18

**ArCH**

M 06 511 767 52 E c.heuff@ar-ch.nl



Begane grond nr 50



Begane grond nr 52

03.19

**ArCH**

M 06 511 767 52 E c.heuff@ar-ch.nl