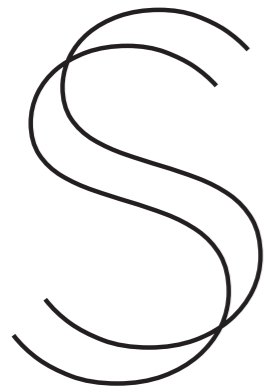


Studio Selva

# BARBEELSTRAAT

Tijdelijke woningen in Eemnes





In opdracht van De Alliantie heeft Studio Selva een ontwerp gemaakt voor 33 tijdelijke woningen, 8 tiny houses en gemeenschappelijke ruimten aan de Barbeelstraat te Eemnes. De woningen worden gerealiseerd volgens de noodwet voor huisvesting waardoor Nederlandse gemeente zich verplichten om vluchtelingen uit Oekraïne op te vangen. Als de vergunning is afgelopen kunnen de woningen naar een andere locatie verplaatst worden.

Zoals in andere tijdelijke projecten van Studio Selva zijn oplossingen gezocht in de openbare ruimte voor het bevorderen van de communitygevoel. De lage woonblokken zijn gegroepeerd rond een centrale, stille en auto-vrije plein met fietsparkeren en een speelplek. Vanaf hier is de wasserette en een multifunctionele gemeenschappelijke ruimte bereikbaar. Het lange woonblok aan de westelijke rand van de kavel is via een galerij ontsloten en keert de rug toe de naastliggende snelweg, en functioneert daardoor als een geluidsbarrière.

De gevel wordt uitgevoerd in thermisch duurzaam hout en geschilderd in een warmrode kleur die contrasteert met het vele groen op de plek.

#### Situatietekening 1:350

- 1 woonblok
- 2 Heijman's One, tiny houses
- 3 fietsparkeren
- 4 speelplein
- 5 heggen
- 6 greppel
- 7 parkeerplaatsen
- 8 wasserette
- 9 gemeenschappelijke ruimten

**Opdrachtgever**  
De Alliantie Ontwikkeling

**Aannemer**  
Heddes Bouw & Ontwikkeling

**Architect**  
Studio Selva

**Ontwerper openbare ruimte**  
Dijk & Co

**Ontwerpfase**  
2022

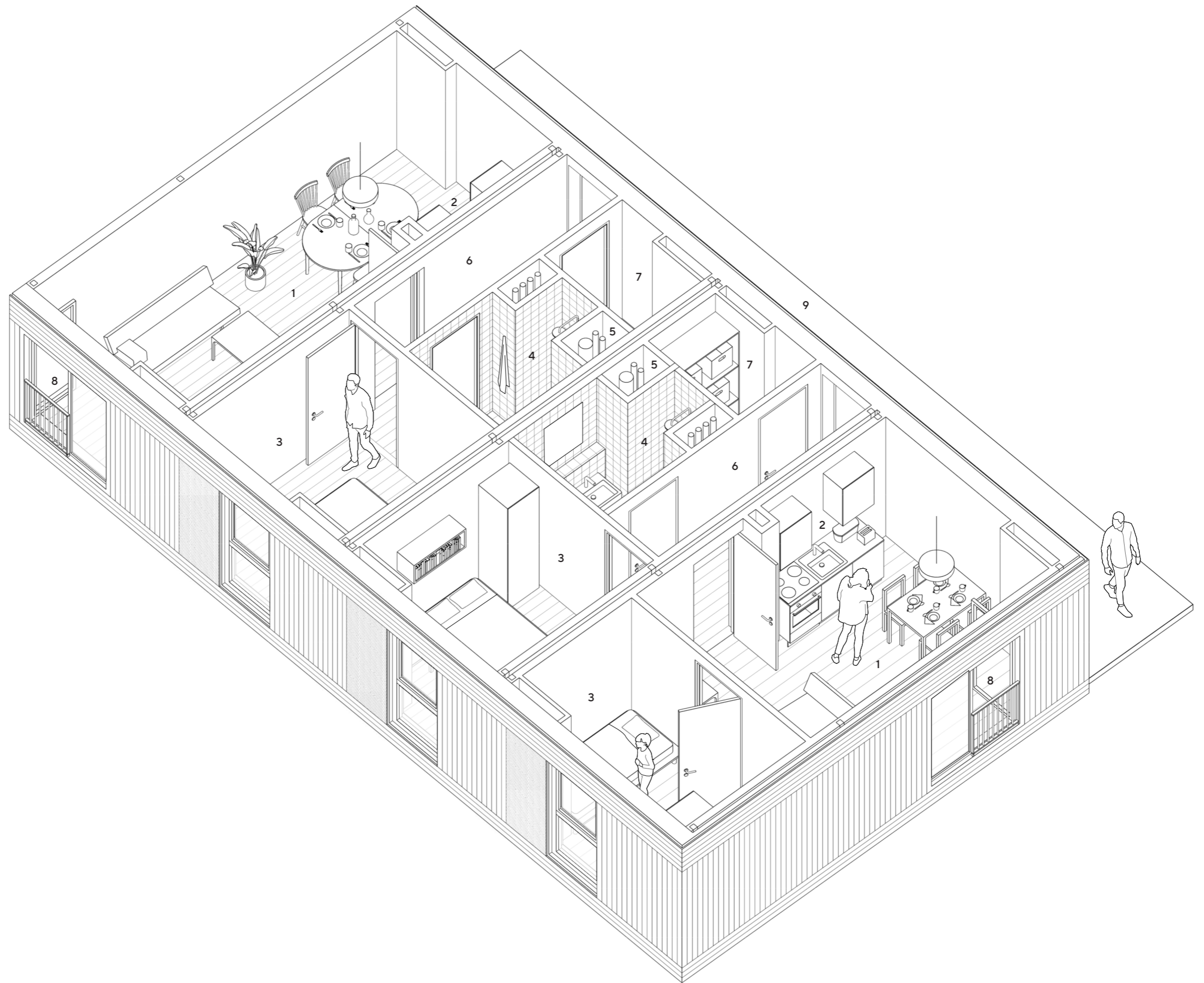
**Uitvoeringsfase**  
2022-2023











**Twee- en driekamerappartement**

- 1 woonkamer
- 2 keuken
- 3 slaapkamer
- 4 badkamer
- 5 installaties
- 6 entree
- 7 berging / technische ruimte
- 8 frans balkon
- 9 gang











Studio Selva  
Amaliastraat 5  
1052 GM Amsterdam  
The Netherlands  
[info@studioselva.nl](mailto:info@studioselva.nl)  
[www.studioselva.nl](http://www.studioselva.nl)